

Korisnička dokumentacija

Ministarstvo finansija sprovodi mere i aktivnosti u vezi sa **kontrolom preuzetih obaveza u javnom sektoru** što između ostalog podrazumeva evidentiranje, praćenje i izveštavanje o neizmirenim obavezama. Za obavljanje pomenutih aktivnosti uspostavljen je informacioni sistem pod nazivom Centralni registar faktura (CRF).

Uprava za trezor je zadužena za koordinaciju aktivnosti između organizacionih jedinica Ministarstva finansija po pitanju uspostavljanja CRF servisa, za kontrolu razvoja, održavanje kompletnog informacionog sistema i njegov operativni rad.

Opis servisa

CRF realizuje digitalni servis koji omogućava uvid u sve fakture izdate od strane pravnih lica (PL) (privatni i javni sektor) u kojima su korisnici javnih sredstava (KJS) dužnici.

Informacije kojima CRF raspolaže

1. pravna lica koja su registrovana u [CRF](#)
2. fizička lica koja su ovlašćena za rad u [CRF](#)
3. registrovane fakture u [CRF](#)
4. izvršena plaćanja u platnom prometu [UT](#)

Šta CRF obezbeđuje

1. izvršavanje procesa [registracije PL](#)
2. izvršavanje procesa [registracije faktura](#)
3. integraciju platnih naloga u cilju upravljanja statusima faktura kroz [automatsku registraciju plaćanja](#)
4. integritet podataka

5. preglede unetih podataka i izveštavanje

Učesnici

Pravna lica

Poverioci

Poverioci su **pravna lica (PL)** koji pripadaju **privatnom i javnom sektoru**, koji su u **obavezi da registruju fakturu u CRF sistemu** nakon čega mogu da ispostave ispravnu instrukciju za plaćanje dužniku.

Dužnici

Dužnici su korisnici javnih sredstava (KJS) **tipa 0-2,4-6,9-11** koji su u **obavezi da provere da li je faktura koja im je ispostavljena registrovana u CRF sistemu** i da izvrše plaćanje po zadatoj instrukciji, samo ukoliko registracija postoji u CRF.

Fizička lica

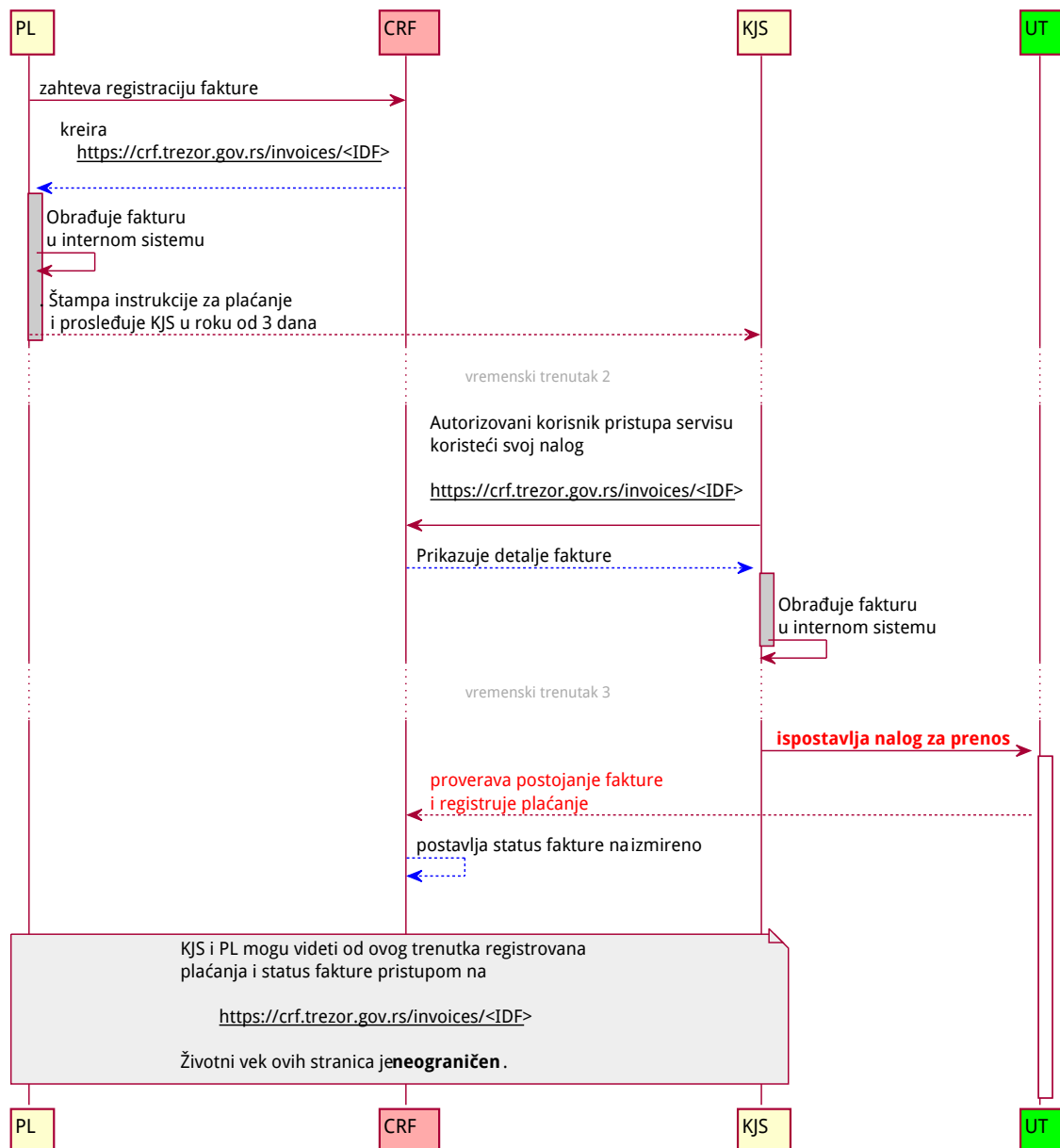
Lokalni administrator

Lokalni administrator je ovlašćeno lice koje ima pravo pristupa i sva ovlašćenja za rad u CRF za pravno lice koje predstavlja.

Lokalni korisnik

Lokalni korisnik je ovlašćeno lice kome lokalni administrator **kreira korisnički nalog** i dodeljuje mu željenu kombinaciju **aplikativnih ovlašćenja** za rad u CRF za PL koje lokalni administrator predstavlja.

Dijagram registracije



Načini korišćenja servisa

Servis se može koristiti putem dva interfejsa:

Web aplikacija

Namenjena **za korišćenje od strane fizičkih lica** putem bilo kog modernog web pretraživača i operativnog sistema, sa personalnih računara, prenosivih uređaja itd.

REST servis

Namenjen **integraciji CRF sa drugim informacionim sistemima** i tamo gde upotreba *web* pretraživača nije pogodna opcija. Ovaj način pristupa je prilagođen za mašinsku upotrebu i automatizaciju.

Tehnički preduslovi

Za efikasno korišćenje *CRF* servisa nisu potrebni posebni tehnički preduslovi. Servis je rađen u *cross-platform, cross-browser* tehnologijama.

Minimalno, korisnik mora da obezbedi

- Jedan od modernih Internet pretraživača: Chrome, Firefox, Edge, Opera
 - Pretraživač mora da ima omogućenu upotrebu kolačića (eng: *cookies*) i izvršavanje Javascript koda
- Internet konekciju

Upozorenje

Ne preporučuje se korisnicima da upotrebljavaju *Internet Explorer (IE)*. Testiranje ispravnog rada funkcionalnosti u ovom pretraživaču ima najniži prioritet zbog sledećih razloga:

- Od 12. Januara 2016. ¹ prestalo je održavanje svih verzija *IE* < v11.
- *IE* v11 je takođe završio svoj životni vek - poslednja verzija je objavljena 2015. godine i pružaju se samo sigurnosne zakrpe do potpunog prestanka održavanja.
- *Microsoft Edge* je podrazumevani (eng: *default*) browser počev od Windows 10.

1. <https://www.microsoft.com/en-us/WindowsForBusiness/End-of-IE-support> (arhiva)